

車輛駕駛輔助系統

BEDA-2000

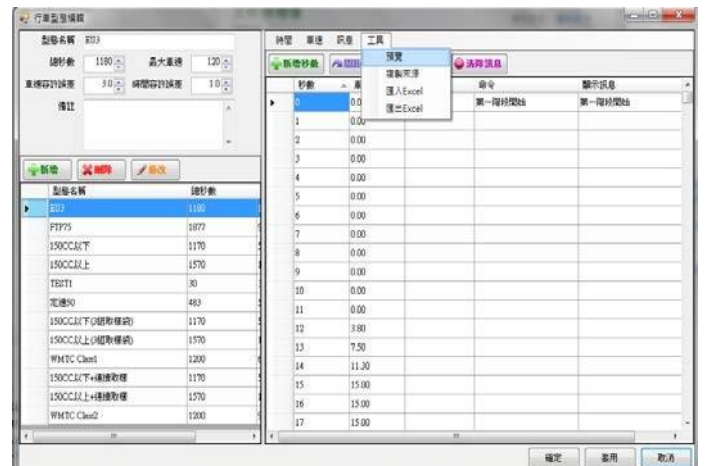


NEW

BEDA-2000 是專為適用於中文操作者所開發設計之車輛駕駛輔助系統。

本系統內建歐盟(ECE)、中國 GB14622-2007/GB GB

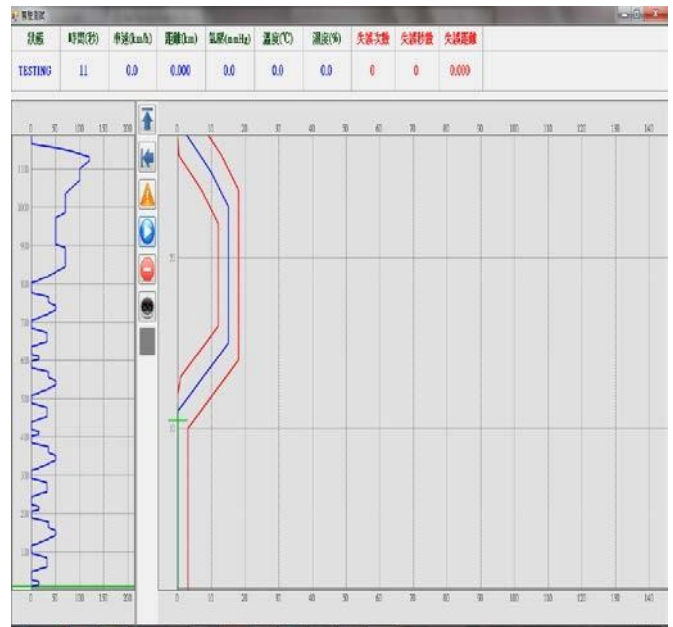
18176-2007/GB18352.3-2005/GB14762-2008 工況法、美國(FTP)、台灣(CNS)及日本(Japan)法規測試模式，並可搭配各種廢氣分析儀系統(BEST Instruments、Horiba...)連線測試使用，且預留使用者自行編輯與準系統連線控制之強大功能



BEDA-2000功能說明:

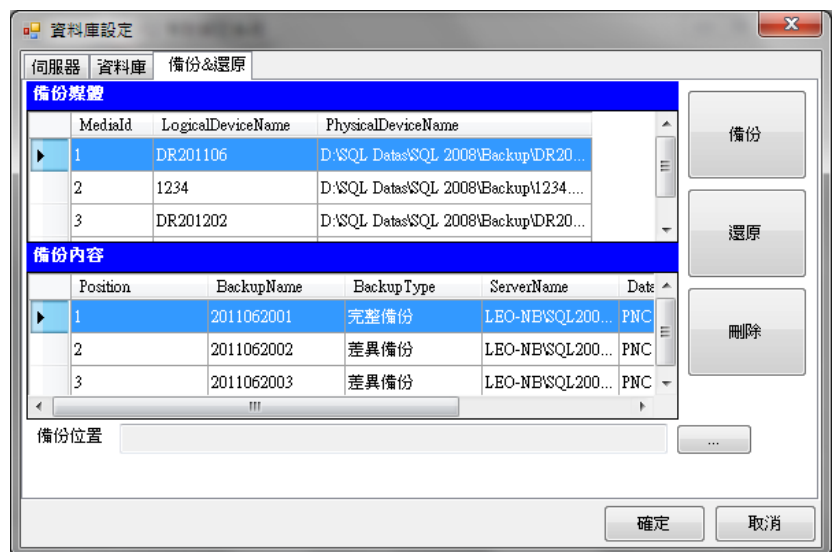
1. 內建中國GB14622-2007/18176-2007/18352.3-2005/GB14762-2008 工況法, CNS, EPA, ECE 法規污染測試型態
2. 可預覽預設之行車型態
3. 可自行編輯車輛行車型態
4. 可自行編輯車輛換檔時機
5. 可配合自動分析儀需要,作分段編輯之行車型態
6. 可接收類比輸入訊號.(如: 溫/濕度, 大氣壓)
7. 可接收數位(Digital)輸出/入訊號.(DI/O)
8. 可接收頻率訊號.(如: pulse, frequency.....)
9. 最小時間設定值為 0.1 秒 · 最長時間設定值為 9999 秒
10. 可與車輛污染分析系統連線作業





基本硬體需求:

1. CPU: Pentium 3.0G 以上
2. HD: 500GB 以上
3. RAM: 2GB 以上
4. CD-RW *1
5. LAN: 10/100M bps (Option)
6. 19" LCD, 1024*768



利用超強中文操作系統搭配快速電腦及硬體介面，可快速收集多項測試數據與測試環境資料，並以每秒10次將測試數據儲存於系統內，提供使用者對於車輛或引擎資料分析之方便性。

本系統亦可擴充功能與區域網路連結使用。

建立資料庫資源共享，提供多個實驗室共同使用，方便資料合併分析達到開發研發之需要性。



貝爾特科技有限公司 (台灣總公司)

地址: 新竹縣竹東鎮中興路二段328號

TEL:+886-3-582-2099 FAX: +886-3-583-0389

<http://www.belltone.com.tw>