

氣動式車輛安全固定裝置

氣動式車輛安全固定裝置

(裝置示意圖)

嵌入地面的混凝土基坑與擋塊，搭配鍍鋅加工後製擋塊。當車輛駛入，便會觸發自動鎖扣裝置，並啟動氣動系統以產生強大的阻力防止車輛移動。

擋塊透過鍍鋅加工製作，優異的抗氧化特性使其不易氧化，可延長使用壽命。
此外，擋塊可依客戶使用需求來改變放置的位置。

不同於液壓系統，此裝置不使用會被土壤吸收的油，是一款對環境影響很小的產品。
此類裝置已應用於大型國際公司及物流中心近20年，是目前歐洲最有經驗且被廣泛使用的車輛固定裝置。



設備組成

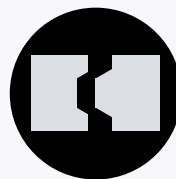


01 — 鍍鋅鋼擋塊 (5塊/組)

(大型車用裝置: 包含2組，大/小通用型車用裝置: 含1組)

經熱處理的鍍鋅鋼楔塊，置於混凝土基坑中。

每個楔塊具獨立氣缸，可輕易插入輪胎間隙，有效防止輪胎滑移。



02 — 聯鎖接頭



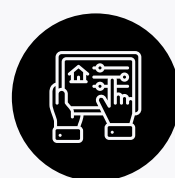
03 — 配套管件及連接索



04 — 混凝土基坑

(大型車用裝置: 包含2座，大/小通用型車用裝置: 含1座)

效果卓越、使用壽命長、維護成本低



05 — 控制面板

透過面板操控，駕駛員與操作人員不必近身操作
大大提升作業上的安全性

氣動式車輛安全固定裝置



(裝置示意圖)

①



嵌入式混凝土基坑

一體成形的嵌入式混凝土基坑堅固耐用，不易損壞。

一般使用2組混凝土基坑，基坑尺寸396*810*3300 (mm)
標準混凝土基坑內放有5個厚度10 mm經熱處理的鍍鋅鋼楔塊。
(也可選配每行放置6或8個楔塊)

模組化埋入式基坑

平時無加氣壓時可與地面貼平無突起，不影響人車行進。
且施工作業快速安全。

鍍鋅鋼楔塊

厚度10 mm經熱處理的鍍鋅鋼楔塊，堅固耐用。

可依客戶需求與預算，

選擇安裝2組單排輪擋，或1組雙排輪擋。

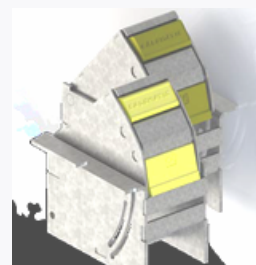
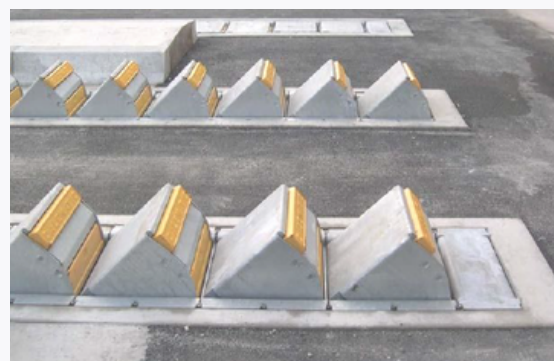
單排輪擋基坑尺寸 396* 810* 3300 (mm)

雙排輪擋基坑尺寸 780* 420* 4760 (mm)

鑄鐵和黃漆防下降鎖定踏板作動安全可靠。

空壓要求: 無水/無油，壓力>6bar，流量2立方米/小時。

②



氣動式車輛安全固定裝置

③



(裝置示意圖)

聯鎖接頭反應 (鎖扣)

每楔塊具獨立氣缸，可輕易插入輪胎間隙。

一旦擋塊就位，若車輛試圖離開，便會觸發聯鎖接頭 (鎖扣) 將擋塊固定在阻擋車輛的框架，確保輪胎不會滑動。

氣動接線套件 (管路不同顏色容易辨識)。

大型車用裝置: 含2組

大/小通用型車用裝置: 含1組

④



控制面板

室內主控制器操作簡易，具紅色警示燈及緊急開關。

⑤



金屬安全護欄

可防止車輪偏斜，避免危險與意外發生

● —歡迎聯絡我們— ●

(03)582-2099

LINE ID:@757wfque

